

46

Podajnik wibracyjny Netter Seria *PowerPack*



- Delikatne i równomierne podawanie
- Wydajność regulowana zgrubnie i dokładnie
- Natychmiastowy rozruch i zatrzymanie
- Dostępny ze stali nierdzewnej

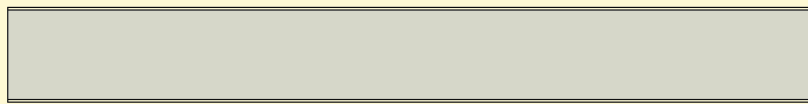
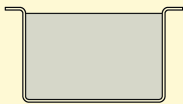




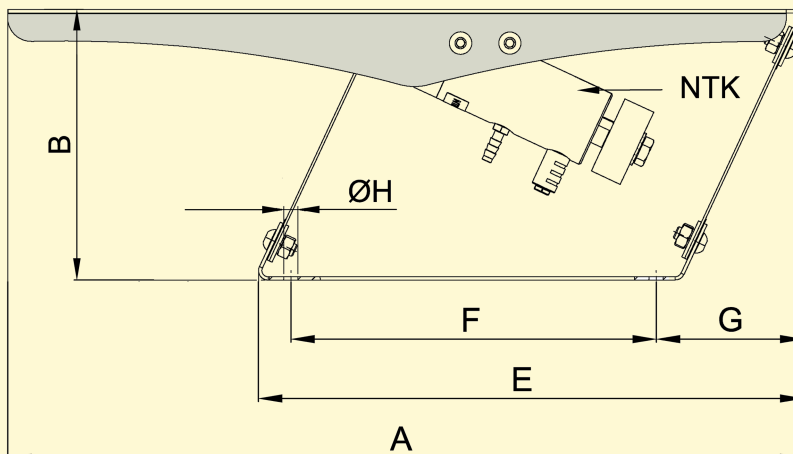
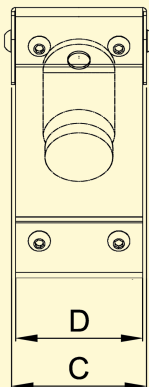
Podajnik wibracyjny Netter Seria *PowerPack*

| Typ | A [mm] | B [mm] | C [mm] | D [mm] | E [mm] | F [mm] | G [mm] | ØH [mm] | Ciężar bez rynny [kg] |
|--------------------------|--------|--------|--------|--------|--------|--------|--------|---------|-----------------------|
| PowerPack 180 | 500 | 170 | 85 | 80 | 343 | 230 | 93 | 9 | ca. 2,1 |
| PowerPack 250/350 | 580 | 173 | 100 | 80 | 442 | 321,5 | 94 | 9 | ca. 3,6 |

Podajnik z serii **PowerPack** składa się z następujących elementów:



Rynna podajnika wykonana przez Klienta lub według wymagań Klienta.



Część górna

Sprężyny płaskie

Wibrator pneumatyczny liniowy z serii NTK lub NTS

Część dolna

Zastosowanie

Podajnik z serii **PowerPack** przeznaczony jest do szybkiego i dokładnego dozowania materiałów sypkich. Wersja wykonana ze stali nierdzewnej pozwala na zastosowanie w przemyśle chemicznym, farmaceutycznym i spożywczym.

Budowa i zasada działania

Podajnik **PowerPack** składa się z rynny zamontowanej na sprężynach płaskich i jest napędzany za pomocą wibratora pneumatycznego liniowego serii NTK lub NTS. Zależnie od zastosowania, do napędu można użyć także wibratora elektrycznego typu NEG. Dobór wibratora zależy nie tylko od własności podawanego materiału, lecz także od wymaganej częstotliwości i amplitudy. W odróżnieniu od innych typów podajników częstotliwość i amplituda może być regulowana niezależnie. Dzięki temu podajnik **PowerPack** można łatwo dostosować do wymagań Klienta.

Poza wersjami standardowymi oferujemy również wersje specjalne, dostosowane do wymagań Klienta.

Ponadto wszystkie podzespoły mogą być dostarczone oddzielnie.

Dopuszczalne warunki pracy

Czynnik roboczy:

Sprężone powietrze lub azot (filtr $\leq 5\mu\text{m}$), zalecane z mgłą olejową

Ciśnienie robocze:

od 2 bar do 6 bar

Temperatura otoczenia:

od 5°C do 60°C

Dostępna wersja HT do 200°C

NetterVibration oferuje także odpowiedni osprzęt niezbędny do montażu, instalacji, uruchomienia oraz monitorowania wibratorów i odbijaków.

Netter oferuje rozwiązania.

Skontaktuj się z naszymi doświadczonymi doradcami.

NetterVibration Polska Sp. z o.o.

Al. W. Korfańskiego 195 / 17

40-153 Katowice

Tel. +48 32 2050947

Fax +48 32 2051572

www.**NetterVibration**.pl

info@**NetterVibration**.pl

NetterVibration

Fritz-Ullmann-Str. 9

55252 Mainz-Kastel

Tel. +49 6134 2901-0

Fax +49 6134 2901-33

www.**NetterVibration**.com

info@**NetterVibration**.com